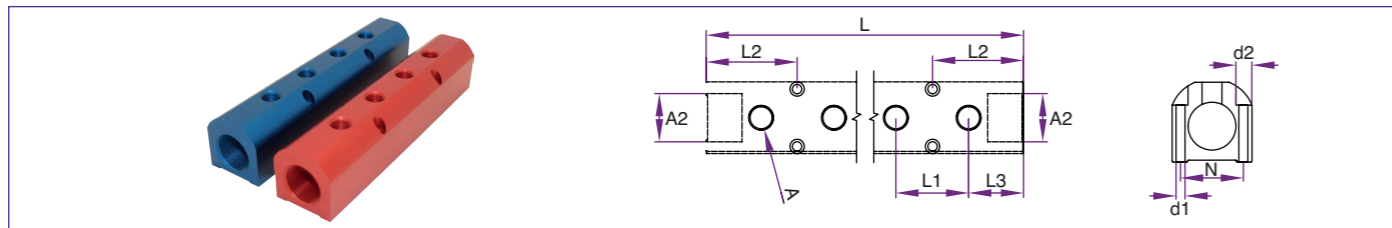
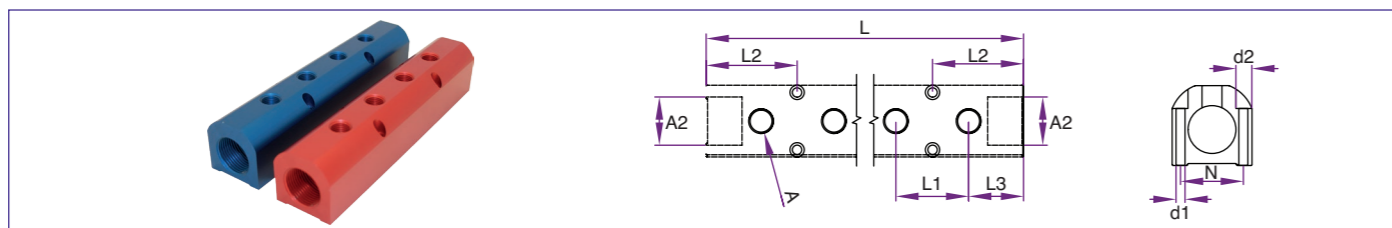


3/4" Inline Anodized Manifold



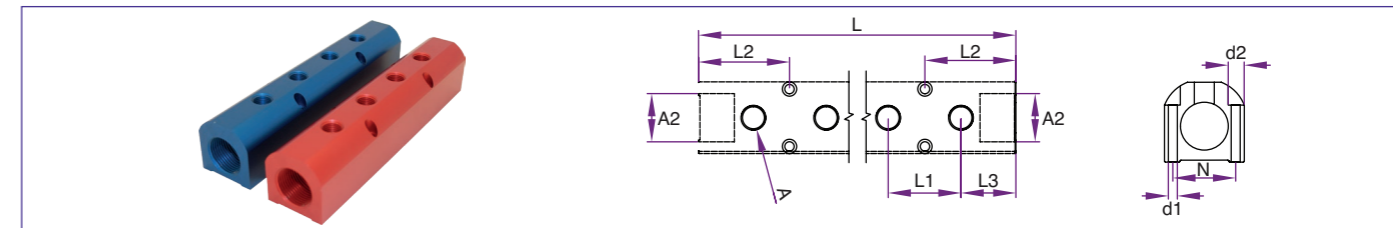
Part No.	Colour	Ports	A(BSPP)	A2(BSPP)	L2	L3	L1	d1	d2	N	L
IM3-4-1/4-R	Red	4	1/4"	3/4"	57,2	38,1	38,1	4,5	8	31	109,5
IM3-4-1/4-B	Blue	4	1/4"	3/4"	57,2	38,1	38,1	4,5	8	31	190,5
IM3-6-1/4-R	Red	6	1/4"	3/4"	57,2	38,1	38,1	4,5	8	31	266,7
IM3-6-1/4-B	Blue	6	1/4"	3/4"	57,2	38,1	38,1	4,5	8	31	266,7
IM3-8-1/4-R	Red	8	1/4"	3/4"	57,2	38,1	38,1	4,5	8	31	342,9
IM3-8-1/4-B	Blue	8	1/4"	3/4"	57,2	38,1	38,1	4,5	8	31	342,9

1" Inline Anodized Manifold



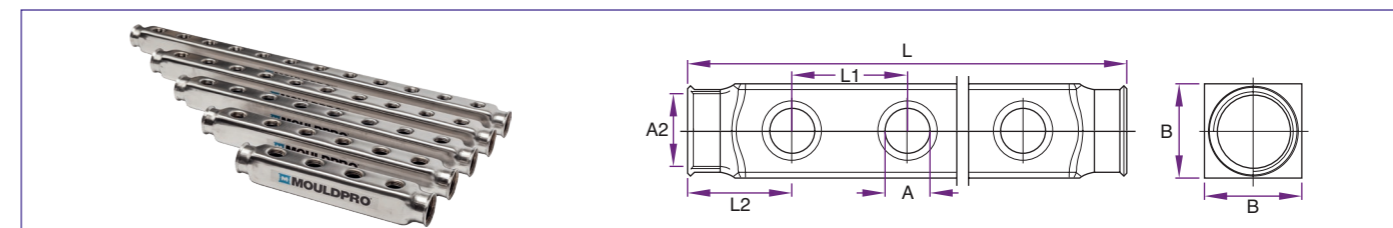
Part No.	Colour	Ports	A(BSPP)	A2(BSPP)	L2	L3	L1	d1	d2	N	L
IM4-4-1/4-R	Red	4	1/4"	1"	63,5	38,1	38,1	7	10,5	40,6	190,5
IM4-4-1/4-B	Blue	4	1/4"	1"	63,5	38,1	38,1	7	10,5	40,6	190,5
IM4-4-3/8-R	Red	4	3/8"	1"	63,5	38,1	38,1	7	10,5	40,6	228,6
IM4-4-3/8-B	Blue	4	3/8"	1"	63,5	38,1	38,1	7	10,5	40,6	228,6
IM4-6-1/4-R	Red	6	1/4"	1"	63,5	38,1	38,1	7	10,5	40,6	226,7
IM4-6-1/4-B	Blue	6	1/4"	1"	63,5	38,1	38,1	7	10,5	40,6	226,7
IM4-6-3/8-R	Red	6	3/8"	1"	63,5	38,1	38,1	7	10,5	40,6	330,2
IM4-6-3/8-B	Blue	6	3/8"	1"	63,5	38,1	38,1	7	10,5	40,6	330,2
IM4-8-1/4-R	Red	8	1/4"	1"	63,5	38,1	38,1	7	10,5	40,6	342,9
IM4-8-1/4-B	Blue	8	1/4"	1"	63,5	38,1	38,1	7	10,5	40,6	342,9
IM4-8-3/8-R	Red	8	3/8"	1"	63,5	38,1	38,1	7	10,5	40,6	431,8
IM4-8-3/8-B	Blue	8	3/8"	1"	63,5	38,1	38,1	7	10,5	40,6	431,8
IM4-10-3/8-R	Red	10	3/8"	1"	63,5	38,1	38,1	7	10,5	40,6	533,4
IM4-10-3/8-B	Blue	10	3/8"	1"	63,5	38,1	38,1	7	10,5	40,6	533,4
IM4-12-3/8-R	Red	12	3/8"	1"	63,5	38,1	38,1	7	10,5	40,6	635
IM4-12-3/8-B	Blue	12	3/8"	1"	63,5	38,1	38,1	7	10,5	40,6	635

1-1/2" Inline Anodized Manifold



Part No.	Colour	Ports	A(BSPP)	A2(BSPP)	L2	L3	L1	d1	d2	N	L
IM6-4-1/2-R	Red	4	1/2"	1-1/2"	76,2	50,8	50,8	7	10,5	57	254
IM6-4-1/2-B	Blue	4	1/2"	1-1/2"	76,2	50,8	50,8	7	10,5	57	254
IM6-6-1/2-R	Red	6	1/2"	1-1/2"	76,2	50,8	50,8	7	10,5	57	355,6
IM6-6-1/2-B	Blue	6	1/2"	1-1/2"	76,2	50,8	50,8	7	10,5	57	355,6
IM6-8-1/2-R	Red	8	1/2"	1-1/2"	76,2	50,8	50,8	7	10,5	57	457,2
IM6-8-1/2-B	Blue	8	1/2"	1-1/2"	76,2	50,8	50,8	7	10,5	57	457,2
IM6-10-1/2-R	Red	10	1/2"	1-1/2"	76,2	50,8	50,8	7	10,5	57	558,8
IM6-10-1/2-B	Blue	10	1/2"	1-1/2"	76,2	50,8	50,8	7	10,5	57	558,8
IM6-12-1/2-R	Red	12	1/2"	1-1/2"	76,2	50,8	50,8	7	10,5	57	660,4
IM6-12-1/2-B	Blue	12	1/2"	1-1/2"	76,2	50,8	50,8	7	10,5	57	660,4

Stainless Steel Manifolds



Part No.	Ports	A (BSPP)	A2 (BSPP)	L	L1	L2	B
SSIM4-4-1/2	4	1/2"	1"	240	50	45	40
SSIM4-6-1/2	6	1/2"	1"	340	50	45	40
SSIM4-8-1/2	8	1/2"	1"	440	50	45	40
SSIM4-10-1/2	10	1/2"	1"	540	50	45	40
SSIM4-12-1/2	12	1/2"	1"	640	50	45	40
SSIM5-4-1/2	4	1/2"	1-1/4"	240	50	45	50
SSIM5-6-1/2	6	1/2"	1-1/4"	340	50	45	50
SSIM5-8-1/2	8	1/2"	1-1/4"	440	50	45	50
SSIM5-10-1/2	10	1/2"	1-1/4"	540	50	45	50
SSIM5-12-1/2	12	1/2"	1-1/4"	640	50	45	50