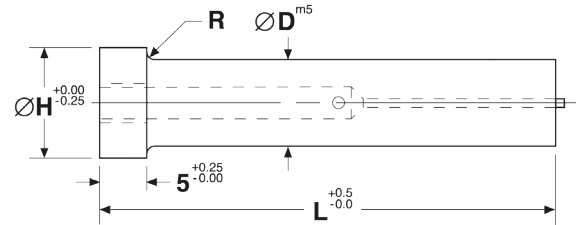
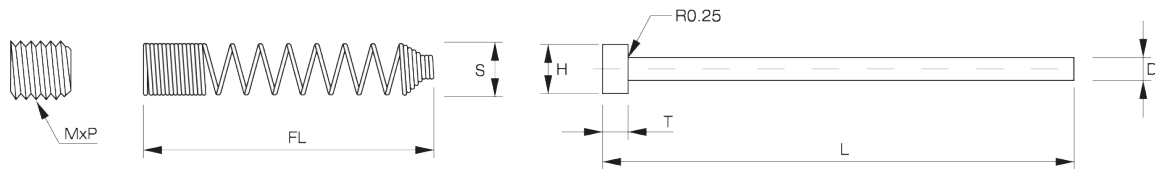




Materials: Tool Steel, 62 +/- 2 Hrc Triple Tempered (A2)  
 Head Hardness: 40 +/- 5 Hrc.



D	H	A2 - Metric					
		56	63	71	80	90	100
5.00	8.00	HGESB-05056-A2	HGESB-05063-A2	HGESB-05071-A2	HGESB-05080-A2	HGESB-05090-A2	HGESB-05100-A2
6.00	9.00	HGESB-06056-A2	HGESB-06063-A2	HGESB-06071-A2	HGESB-06080-A2	HGESB-06090-A2	HGESB-06100-A2
8.00	11.00	HGESB-08056-A2	HGESB-08063-A2	HGESB-08071-A2	HGESB-08080-A2	HGESB-08090-A2	HGESB-08100-A2
10.00	13.00	HGESB-10056-A2	HGESB-10063-A2	HGESB-10071-A2	HGESB-10080-A2	HGESB-10090-A2	HGESB-10100-A2
12.00	15.00	HGESB-12056-A2	HGESB-12063-A2	HGESB-12071-A2	HGESB-12080-A2	HGESB-12090-A2	HGESB-12100-A2
13.00	16.00	HGESB-13056-A2	HGESB-13063-A2	HGESB-13071-A2	HGESB-13080-A2	HGESB-13090-A2	HGESB-13100-A2
16.00	19.00	HGESB-16056-A2	HGESB-16063-A2	HGESB-16071-A2	HGESB-16080-A2	HGESB-16090-A2	HGESB-16100-A2
20.00	23.00	HGESB-20056-A2	HGESB-20063-A2	HGESB-20071-A2	HGESB-20080-A2	HGESB-20090-A2	HGESB-20100-A2



Product Code	MXP	D	L	H	T	S	FL
E2AM	M2.5XP0.45	0.51	28.2	1.2	0.79	1.95	63.5
E3M	M3XP0.5	0.69	35.0	2.0	1.19	2.54	63.5
E4M	M4XP0.7	1.04	49.3	2.4	1.58	3.35	76.2
E6M	M5XP0.8	1.47	49.3	3.2	1.58	4.14	101.6
E9M	M6XP1.0	2.26	56.4	3.9	2.38	5.03	101.6
E12M	M8XP1.0	3.00	56.4	4.7	2.38	6.60	101.6