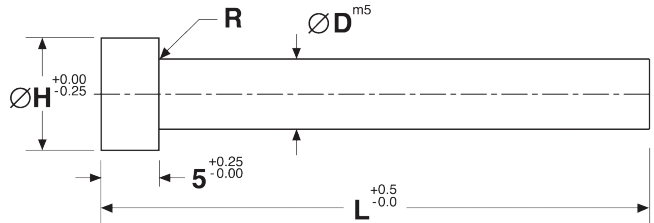




Materials: Tool Steel, 62 +/- 2 Hrc Triple Tempered (A2)  
 Head Hardness: 40 +/- 5 Hrc.



D	H	A2 - Metric		
		72	100	120
3	6	HGPSB-03072-A2	HGPSB-03100-A2	
4	7	HGPSB-04072-A2	HGPSB-04100-A2	
5	8	HGPSB-05072-A2	HGPSB-05100-A2	
6	9	HGPSB-06072-A2	HGPSB-06100-A2	
7	10	HGPSB-07072-A2	HGPSB-07100-A2	
8	11	HGPSB-08072-A2	HGPSB-08100-A2	HGPSB-08120-A2
9	12	HGPSB-09072-A2	HGPSB-09100-A2	
10	13	HGPSB-10072-A2	HGPSB-10100-A2	HGPSB-10120-A2
11	14	HGPSB-11072-A2	HGPSB-11100-A2	
12	15	HGPSB-12072-A2	HGPSB-12100-A2	HGPSB-12120-A2
13	16	HGPSB-13072-A2	HGPSB-13100-A2	HGPSB-13120-A2
14	17	HGPSB-14072-A2	HGPSB-14100-A2	
16	19	HGPSB-16072-A2	HGPSB-16100-A2	HGPSB-16120-A2
20	23	HGPSB-20072-A2	HGPSB-20100-A2	HGPSB-20120-A2
25	28	HGPSB-25072-A2	HGPSB-25100-A2	
32	35		HGPSB-32100-A2	

D	H (mm)	A2 - Imperial	
		72	100
1/8	5	HGPSBI-18-072-A2	
5/32	6	HGPSBI-532-072-A2	HGPSBI-532-100-A2
3/16	8		HGPSBI-316-100-A2
1/4	9		HGPSBI-14-100-A2
3/8	13	HGPSBI-38-072-A2	
5/8	19		HGPSBI-58-100-A2
3/4	22		HGPSBI-34-100-A2